

# フラットシリコンキャップ

**MASKINGPRO**  
2000

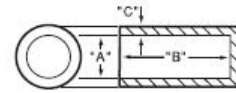
## Flat Silicone Caps

材質-色:酸化鉄入シリコン 赤茶

納期:◎印 日本在庫品 即納

(在庫切れの場合、海外生産品 3週間程)

- ・海外製造元の都合で製品の仕様(寸法)が変更になる場合がございます。
- ・海外製造元から入手困難な場合は代替品をご提示する場合がございます。
- ・下記に表示の寸法は、代替品の場合を含めて±0.25mmの公差を考慮しております。



規格および金型の仕様は変更になる場合がございます。カタログ上の寸法は参考として、実際のサンプルを試用頂きますようお願い致します。

### 日本在庫品一覧表



在庫	品番	内径 A		内長 B		肉厚 C		数量	備考
		mm	in.	mm	in.	mm	in.		
◎	FSC100-1	2.54	0.100	25.40	1.000	1.27	N/A	1000	
◎	FSC120-1	3.05	0.120	25.40	1.000	1.30	N/A	1000	
◎	FSC148-1	3.76	0.148	25.40	1.000	1.40	N/A	1000	
◎	FSC175-1	4.45	0.175	25.40	1.000	1.40	N/A	1000	
◎	FSC223-15	5.66	0.223	38.10	1.500	1.52	N/A	1000	
◎	FSC233-15	5.92	0.233	38.10	1.500	1.40	N/A	1000	
◎	FSC295-15	7.49	0.295	38.10	1.500	1.40	N/A	1000	
◎	FSC355-15	9.02	0.355	38.10	1.500	1.45	N/A	1000	
◎	FSC375-15	9.53	0.375	38.10	1.500	1.40	N/A	1000	
◎	FSC415-15	10.54	0.415	38.10	1.500	1.45	N/A	200	
◎	FSC456-15	11.58	0.456	38.10	1.500	1.70	N/A	200	
◎	FSC480-15	12.19	0.480	38.10	1.500	1.40	N/A	200	
◎	FSC535-15	13.59	0.535	38.10	1.500	1.85	N/A	200	
◎	FSC600-15	15.24	0.600	38.10	1.500	1.40	N/A	200	
◎	FSC855-15	21.70	0.855	38.10	1.500	1.78	N/A	100	

◆通常のキャップと比べ、形状がフラットなのでキャップを被せる際の位置決めが簡単に。

